

【入学者の数、収容定員及び在学する学生の数】

【令和4年5月1日現在】

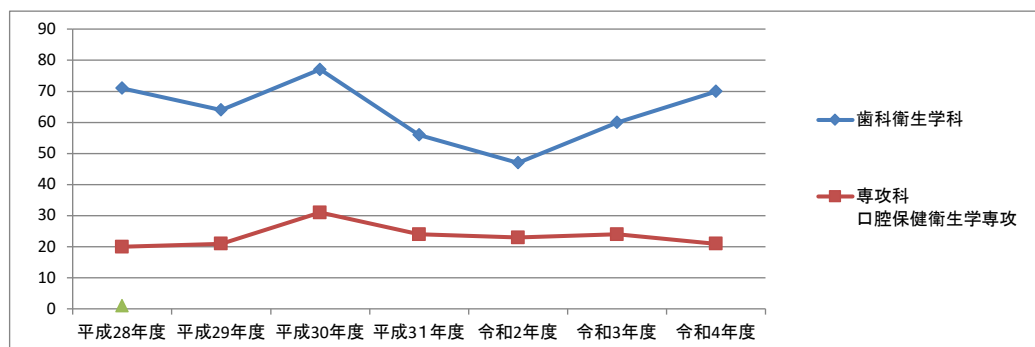
| 学校名      | 学部学科等名           | 修業年限(年) | 入学定員(人) | 収容定員(人) | 募集人員(人) | 入学者数(人) | 在学者数(人) | 収容定員充足率 |
|----------|------------------|---------|---------|---------|---------|---------|---------|---------|
| 福岡医療短期大学 | 歯科衛生学科           | 3       | 80      | 240     | 80      | 70      | 168     | 70.0%   |
|          | 専攻科<br>口腔保健衛生学専攻 | 1       | 20      | 20      | 20      | 21      | 21      | 105.0%  |

※収容定員充足率=在学者数/収容定員

【入学者数の推移】

【令和4年5月1日現在】

| 学校名      | 学部学科等名           | 平成28年度 | 平成29年度 | 平成30年度 | 平成31年度 | 令和2年度 | 令和3年度 | 令和4年度 |
|----------|------------------|--------|--------|--------|--------|-------|-------|-------|
| 福岡医療短期大学 | 歯科衛生学科           | 71     | 64     | 77     | 56     | 47    | 60    | 70    |
|          | 専攻科<br>口腔保健衛生学専攻 | 20     | 21     | 31     | 24     | 23    | 24    | 21    |



【在学する学生の数】

【令和4年5月1日現在】

| 学校名      | 学部学科等名           | 1年次 | 2年次 | 3年次 | 計   | 教員一人当たり学生数 |
|----------|------------------|-----|-----|-----|-----|------------|
| 福岡医療短期大学 | 歯科衛生学科           | 70  | 54  | 44  | 168 | 11.2       |
|          | 専攻科<br>口腔保健衛生学専攻 | 21  | —   | —   | 21  | 1.4        |

その他学生に関する状況

【令和4年5月1日現在】

| 学校名      | 学部学科等名           | 社会人学生数 | 留学生数 | 海外派遣学生数 |
|----------|------------------|--------|------|---------|
| 福岡医療短期大学 | 歯科衛生学科           | 1      | 0    | 0       |
|          | 専攻科<br>口腔保健衛生学専攻 | 1      | 0    | 0       |

※令和4年度入学者中

留年者数・退学・除籍者数及び中退率

【令和3年度】

| 学校名      | 学部学科等名           | 1年次     | 2年次     | 3年次     | 計       |         |
|----------|------------------|---------|---------|---------|---------|---------|
| 福岡医療短期大学 | 歯科衛生学科           | 在学者数    | 61(人)   | 44(人)   | 58(人)   | 163(人)  |
|          |                  | 留年者数    | 0(人)    | 0(人)    | 0(人)    | 0(人)    |
|          |                  | 退学・除籍者数 | 7(人)    | 1(人)    | 1(人)    | 9(人)    |
|          |                  | 中退率     | 11.4(%) | 2.27(%) | 1.72(%) | 5.52(%) |
|          | 専攻科<br>口腔保健衛生学専攻 | 在学者数    | 24(人)   | —       | —       | 24(人)   |
|          |                  | 留年者数    | 0(人)    | —       | —       | 0(人)    |
|          |                  | 退学・除籍者数 | 0(人)    | —       | —       | 0(人)    |
|          |                  | 中退率     | 0(%)    | —       | —       | 0(%)    |

※中退率=年間の退学者数/年度はじめの在学者数

(少数点第2位切り捨て)