

〔入学者の数、収容定員及び在学する学生の数〕

【令和3年5月1日現在】

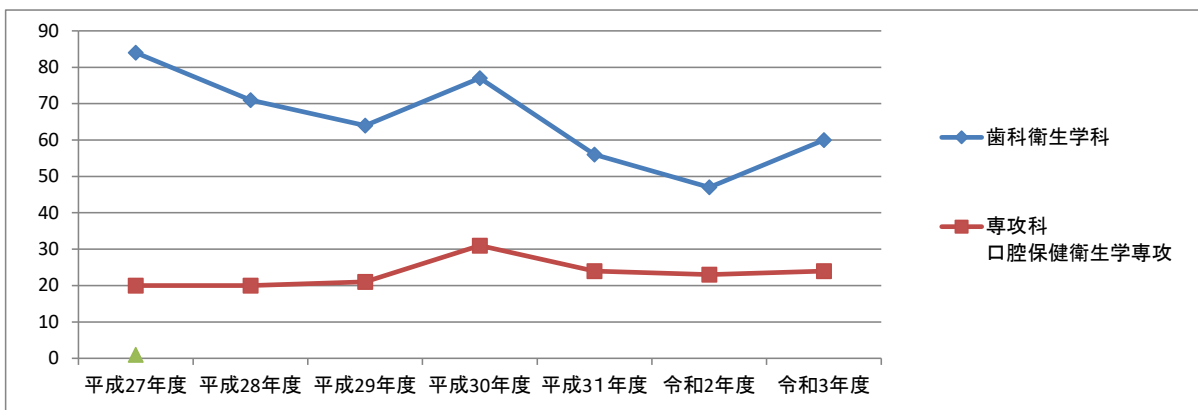
学校名	学部学科等名	修業年限(年)	入学定員(人)	収容定員(人)	募集人員(人)	入学者数(人)	在学者数(人)	収容定員充足率
福岡医療短期大学	歯科衛生学科	3	80	240	80	60	163	67.9%
	専攻科 口腔保健衛生学専攻	1	20	20	20	24	24	120.0%

※収容定員充足率=在学者数/収容定員

〔入学者数の推移〕

【令和3年5月1日現在】

学校名	学部学科等名	平成27年度	平成28年度	平成29年度	平成30年度	平成31年度	令和2年度	令和3年度
福岡医療短期大学	歯科衛生学科	84	71	64	77	56	47	60
	専攻科 口腔保健衛生学専攻	20	20	21	31	24	23	24



〔在学する学生の数〕

【令和3年5月1日現在】

学校名	学部学科等名	1年次	2年次	3年次	計	教員一人当たり学生数
福岡医療短期大学	歯科衛生学科	61	44	58	163	10.9
	専攻科 口腔保健衛生学専攻	24	—	—	24	1.6

その他学生に関する状況

【令和3年5月1日現在】

学校名	学部学科等名	社会人学生数	留学生数	海外派遣学生数
福岡医療短期大学	歯科衛生学科	0	0	0
	専攻科 口腔保健衛生学専攻	1	0	0

※令和3年度入学者中

留年者数・退学・除籍者数及び中退率

【令和2年度】

学校名	学部学科等名	1年次	2年次	3年次	計	
福岡医療短期大学	歯科衛生学科	在学者数	47(人)	56(人)	77(人)	180(人)
		留年者数	0(人)	0(人)	3(人)	3(人)
		退学・除籍者数	3(人)	1(人)	2(人)	6(人)
		中退率	6.3(%)	1.7(%)	2.5(%)	3.3(%)
	専攻科 口腔保健衛生学専攻	在学者数	23(人)	—	—	23(人)
		留年者数	0(人)	—	—	0(人)
		退学・除籍者数	0(人)	—	—	0(人)
		中退率	0(%)	—	—	0(%)

※中退率＝年間の退学者数/年度はじめの在学者数

(少数点第2位切り捨て)