

客観的な指標に基づく成績の分布状況

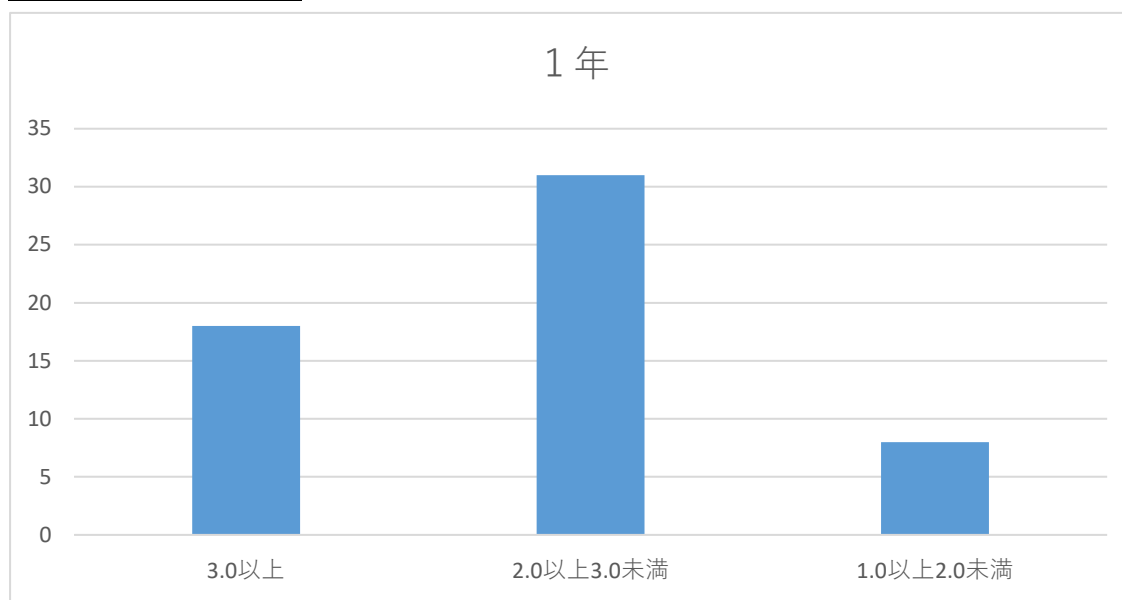
成績管理の客観的な指標として、本学ではGPA (Grade Point Average) を用いて、各学年毎の成績分布図を作成しています。

令和5年度 福岡医療短期大学GPA分布状況

歯科衛生学科1年 (学生数57名)

平均値	2.64	最高値	3.93
上位1/4	3.48	最低値	1.49
下位1/4	1.88		

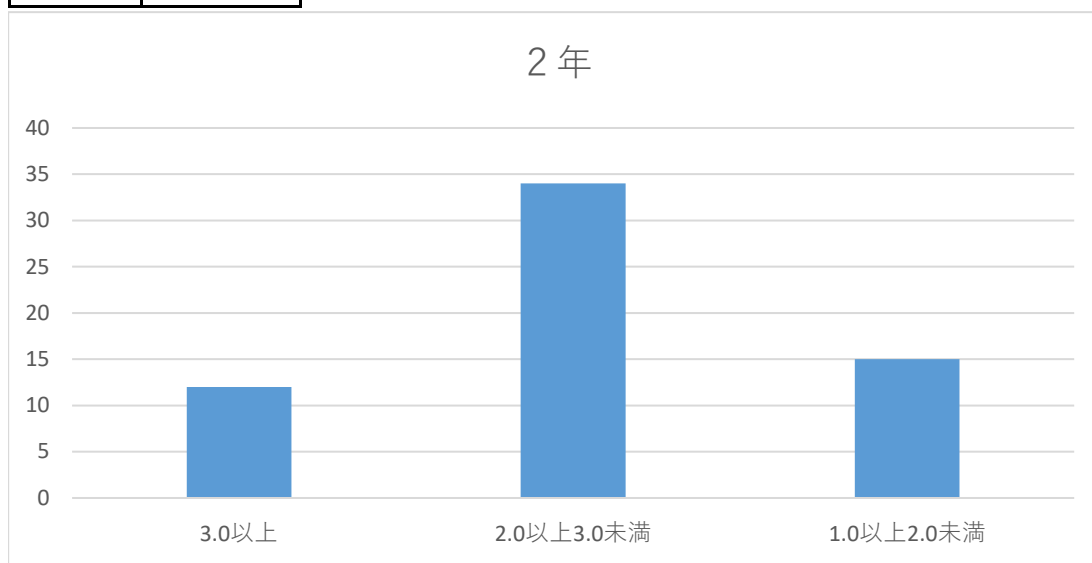
下位1/4 (2.16以下) : 14名



歯科衛生学科2年 (学生数61名)

平均値	2.44	最高値	3.61
上位1/4	3.2	最低値	1.29
下位1/4	1.69		

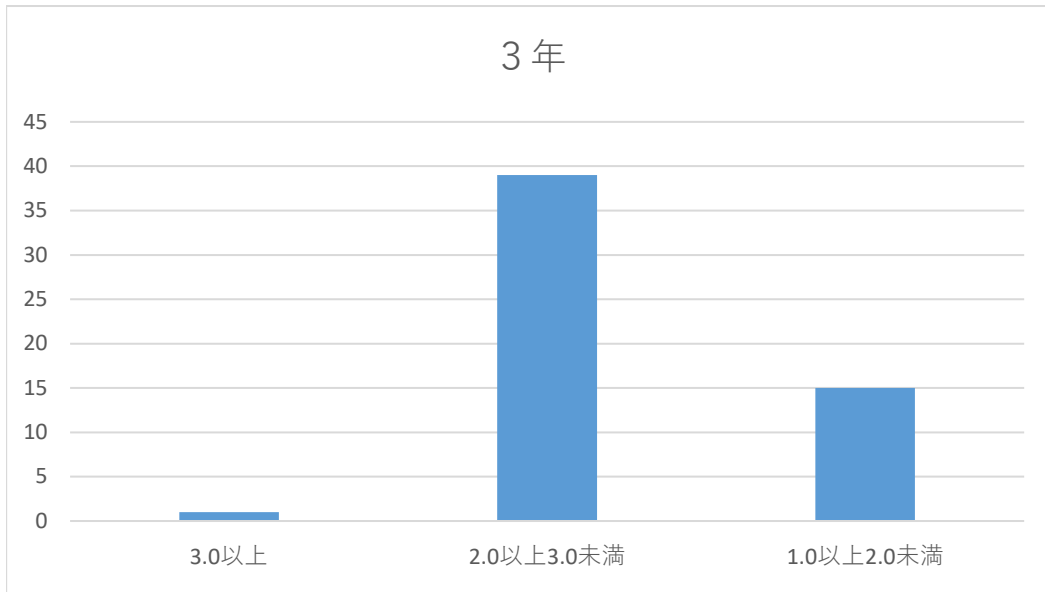
下位1/4 (1.97以下) : 15名



歯科衛生学科3年（学生数55名）

平均値	2.31	最高値	3.85
上位1/4	2.96	最低値	1.61
下位1/4	1.67		

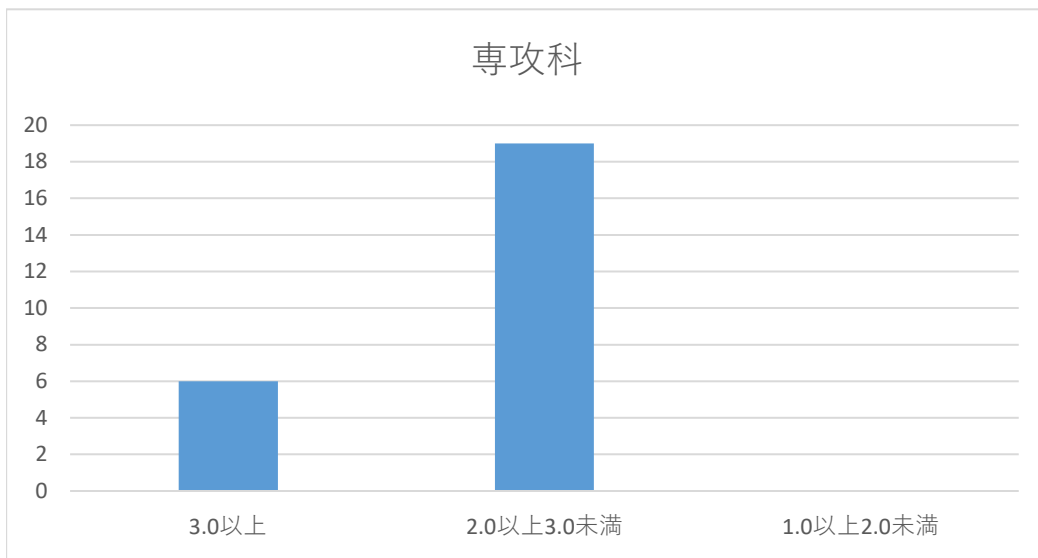
下位1/4（1.78以下）：13名



専攻科（学生数25名）

平均値	2.75	最高値	3.19
上位1/4	3.25	最低値	1.87
下位1/4	2.36		

下位1/4（2.47以下）：6名



福岡医療短期大学科目別GPA(令和5年度～3年度)

1年	R5GPA	R4GPA	R3GPA
化学(選択)	3.93	3.74	3.81
情報処理概論 I	3.57	2.57	3.65
英語 I	3.54	3.17	2.70
口腔解剖学	3.42	2.20	2.34
物理学(選択)	3.32	3.00	2.79
歯科保健指導実習 II	3.30	2.86	2.38
歯科衛生士概論	3.28	2.54	1.99
生物学	3.21	2.96	2.82
口腔組織学	3.11	3.63	2.32
口腔衛生学 II	3.11	2.91	2.67
解剖学	3.03	2.60	1.92
健康生理学 I	3.01	3.06	4.00
歯科診療補助実習 II	2.99	2.98	2.34
歯科保健指導実習 I	2.90	3.23	2.52
歯科予防処置実習 I	2.86	2.67	3.29
健康生理学 II	2.85	3.02	3.00
歯科補綴学	2.84	2.01	2.07
歯科診療補助実習 I	2.74	3.10	3.15
口腔微生物学	2.71	2.79	2.55
小児歯科学	2.67	1.90	1.98
歯科診療補助論 I	2.57	2.19	2.42
矯正歯科学	2.56	2.02	1.91
歯科材料学	2.52	1.89	2.68
歯科予防処置実習 II	2.49	2.47	2.87
口腔生化学	2.21	1.98	2.79
口腔衛生学 I	2.21	1.69	3.19
口腔生理学	2.18	2.10	1.95
歯科薬理学	2.05	3.00	3.82
歯科臨床概論	1.96	1.65	2.42
情報処理実習 I	1.86	1.75	1.96
歯科保存修復・歯内治療学	1.80	1.42	1.56
歯科予防処置論 I	1.68	1.50	1.64
口腔病理学	1.60	1.47	1.43
口腔外科学	1.47	1.24	1.47
中央値	2.79	2.56	2.47
上位値(25%)	3.14	3.00	2.90
下位値(25%)	2.20	1.89	1.98

2年	R5GPA	R4GPA	R3GPA
歯科保健指導実習 IV	3.56	3.50	3.37
接遇(選択)	3.50	2.94	3.02
キャリアデザイン	3.20	3.52	3.12
韓国語(選択)	2.98	3.03	2.13
歯科保健指導論 I	2.98	2.73	3.19
英語 II	2.98	2.49	3.02
全身疾患の病態・生理	2.84	3.44	3.65
歯科保健指導論 II	2.78	2.83	1.98
歯科保健指導実習 III	2.74	2.75	3.81
コミュニケーションスキル(選択)	2.73	2.38	2.74
歯科予防処置実習 IV	2.70	3.32	3.55
口腔・全身介護論	2.70	3.27	2.61
中国語(選択)	2.61	3.01	3.66
経済学	2.48	2.46	2.88
歯科麻酔学・歯科放射線学	2.39	2.43	2.90
情報処理実習 II	2.39	2.30	3.95
歯科予防処置実習 V	2.38	3.01	3.18
介護研修 I (選択)	2.33	4.00	3.00
心理学(選択)	2.30	3.55	3.77
衛生学・公衆衛生学	2.30	3.21	2.82
栄養学	2.17	2.70	3.08
口腔・全身介護技術	2.16	3.32	2.59
介護研修 II (選択)	2.09	未開講	2.75
歯科予防処置実習 III	2.07	2.44	3.72
看護学総論	2.07	2.05	2.95
歯科予防処置論 II	1.98	2.51	3.48
食育	1.93	3.24	3.69
歯科診療補助実習 IV	1.87	2.49	3.11
歯科診療補助実習 III	1.85	2.46	3.58
高齢者・障害者歯科学	1.74	1.53	1.88
歯科診療補助論 II	1.46	2.11	2.20
歯周病治療学	1.46	1.47	1.96
倫理学(選択)	未開講	1.90	2.72
介護研修 V (選択)	未開講	未開講	4.00
介護研修 III (選択)	未開講	未開講	未開講
介護研修 IV (選択)	未開講	未開講	未開講
中央値	2.39	2.75	3.05
上位値(25%)	2.77	3.27	3.57
下位値(25%)	2.07	2.44	2.74

3年	R5GPA	R4GPA	R3GPA
卒業研究	2.96	3.18	2.83
歯科衛生統計	2.93	3.01	2.80
社会福祉論	2.74	3.06	2.85
衛生行政	2.44	2.57	3.41
臨床実習	2.30	2.28	2.15
口腔保健テーマ別講義	1.24	3.10	2.98
中央値	2.59	3.03	2.84
上位値(25%)	2.94	3.12	3.09
下位値(25%)	2.04	2.50	2.64

専攻科	R5GPA	R4GPA	R3GPA
健康の科学	3.76	3.76	3.41
研究方法論	3.60	3.66	3.04
社会保障特論	3.12	3.25	2.83
口腔保健管理学	2.88	3.19	2.47
口腔介護特論	2.72	3.14	4.00
地域口腔介護実習	2.68	3.00	4.00
専攻研究	2.62	3.00	2.95
英会話	2.52	2.85	2.33
老人・障害者福祉論	2.52	2.84	2.61
先端臨床歯科学	2.31	2.83	2.60
歯科臨床実地	2.24	2.78	3.33
歯科看護学	1.78	1.90	2.10
情報処理演習	未開講	未開講	未開講
中央値	2.62	3.00	2.83
上位値(25%)	2.88	3.19	3.33
下位値(25%)	2.31	2.83	2.47