

【入学者の数、収容定員及び在学する学生の数】

【令和2年5月1日現在】

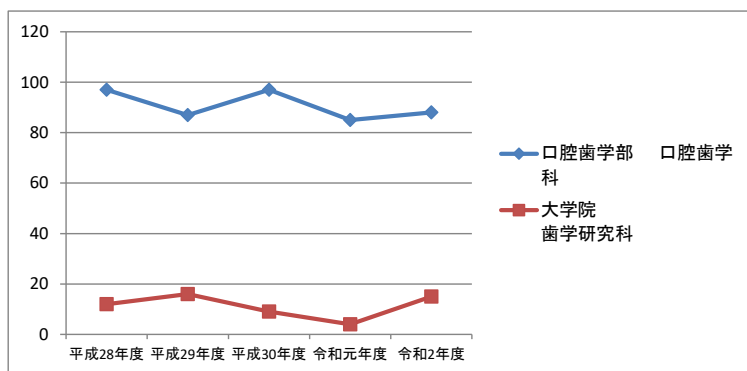
学校名	学部学科等名	修業年限(年)	入学定員(人)	収容定員(人)	募集人員(人)	入学者数(人)	在学者数(人)	収容定員充足率
福岡歯科大学	口腔歯学部 口腔歯学科	6	96	696	96	88	582	83.6%
	大学院 歯学研究科	4	18	72	18	15	41	56.9%

※収容定員充足率 = 在学者数/収容定員  
 ※令和2年度より入学定員を120人から96人へ変更

【入学者の推移】

【令和2年5月1日現在】

学校名	学部学科等名	平成28年度	平成29年度	平成30年度	令和元年度	令和2年度
福岡歯科大学	口腔歯学部 口腔歯学科	97	87	97	85	88
	大学院 歯学研究科	12	16	9	4	15



【在学する学生の数】

【令和2年5月1日現在】

学校名	学部学科等名	1学年	2学年	3学年	4学年	5学年	6学年	計	教員一人当たり 学生数
福岡歯科大学	口腔歯学部 口腔歯学科	107 (41)	93 (29)	83 (40)	120 (39)	73 (31)	106 (42)	582 (222)	3
	大学院 歯学研究科	15 (8)	4 (1)	9 (3)	13 (4)	—	—	41 (16)	1

\*( )内女子学生数

【その他学生に関する状況】

【令和2年5月1日現在】

学校名	学部学科等名	社会人学生数	留学生数	海外派遣学生数
福岡歯科大学	口腔歯学部 口腔歯学科	0	0	0
	大学院 歯学研究科	0	1	0

〔留年者数・退学・除籍者数及び中退率〕

【令和元年度】

学 校 名	学部学科等名	1学年	2学年	3学年	4学年	5学年	6学年	計	
福岡歯科大学	口腔歯学部 口腔歯学科	在学者数	100(人)	91(人)	94(人)	107(人)	89(人)	106(人)	587(人)
		留年者数	21(人)	12(人)	5(人)	34(人)	(人)	18(人)	90(人)
		中退者数	4(人)	5(人)	1(人)	3(人)	(人)	1(人)	14(人)
		中退率	4.00%	5.49%	1.06%	2.80%	0.00%	0.94%	2.39%
	大学院 歯学研究科	在学者数	4(人)	10(人)	13(人)	12(人)	-	-	39(人)
		留年者数	0(人)	0(人)	0(人)	0(人)			0(人)
		中退者数	(人)	1(人)	(人)	(人)			1(人)
		中退率	0.0%	10.0%	0.0%	0.0%			2.6%