

## 平成 29 年度課外学修時間の推移

### 【全体概要】

- 1) 各学年次の平均課外学修時間（1 週間当たり）は 13.0 時間～36.6 時間と、すべての学年次において平成 29 年度の目標時間である 7.0 時間を上回っていた。
- 2) 課外学修時間（1 週間当たり）の全学平均は、24.16 時間であった。
- 3) 両学科・学年次の課外学修時間（1 週間当たり）は、4.70 時間(歯科衛生学科 1 年次：後期開始時)～69.87 時間(保健福祉学科 1 年次：前期終了時)とばらつきが大きい。
- 4) 両学科・学年次に共通して、後期開始時の課外学修時間（1 週間当たり）は、前期・後期終了時と比べて低値を示し、前期・後期終了時の課外学修時間は増加していた。
- 5) 課題学修時間の内訳を見ると、両学科・学年次「D:定期試験・演習試験・卒業試験のための試験勉強」に充てる時間が最も多い。
- 6) 歯科衛生学科 3 年次と比較して、保健福祉学科 2 年次の後期終了時の課外学修時間は、国家試験直前にもかかわらず低値のままである。

### 【課題】

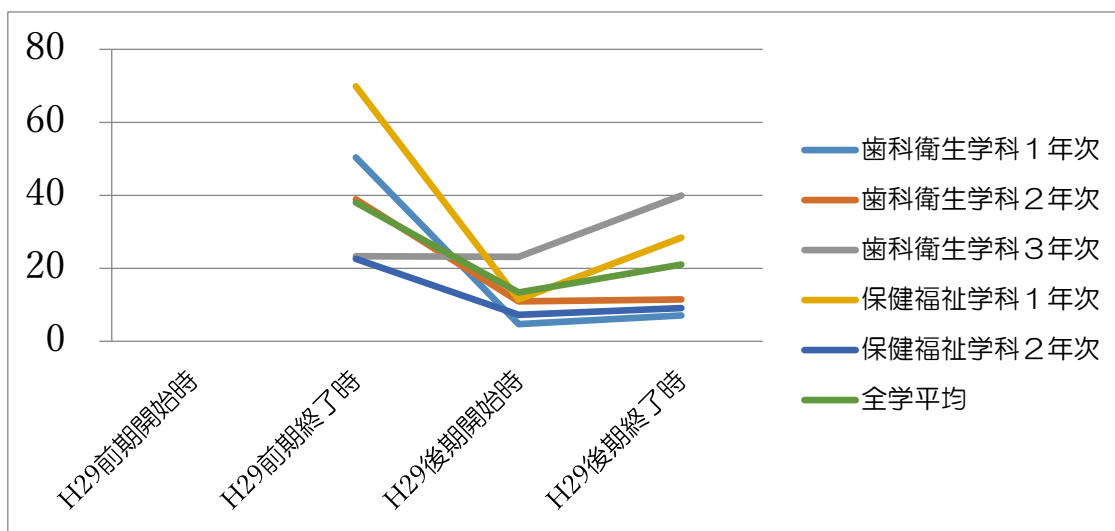
- 1) 通年にわたる課外学修時間の増加のためには、定期試験等の試験対策のための課外学修だけでなく、「A:授業の予習・復習（ノートの整理も含む）」や「B:レポートや課題のなどの宿題」に日々取り組めるように、学生への意識づけが必要である。平成 30 年度より、シラバスを改訂して準備学修として学修課題を設定し、学生への意識づけを行うことで改善を図っていきたい。
- 2) また、定期試験のない時期等の課外学修として、(専門教育に関連する) 専門技術の定着を目的とした「E:実習等の準備学習や実技学習（アクティビティ）」等の促進のために、映像を用いた学修支援プログラムの促進を検討していきたい。
- 3) 保健福祉学科 2 年次は、国家試験に合格しなくても暫定的に国家資格を得られることから、学修への動機づけが低いと考えられる。国家試験受験に向けた意欲の向上が図れるような学修支援の体制づくりを進めたい。

【歯科衛生学科】

実 施 日	平成 29 年度は、前期終了時(7月～8月)、後期開始時(9月～11月)、後期終了時(12月～2月)の3回実施 ※ 前期開始時(4月～5月)は、未実施
講 義 名	課外学修時間に関するアンケート調査について
所 属	歯科衛生学科 1年次 58/64名, 60/61名, 57/61名(各調査時) 歯科衛生学科 2年次 60/69名, 61/69名, 59/69名(各調査時) 歯科衛生学科 3年次 81/85名, 80/83名, 72/81名(各調査時)

〔前期終了時・後期開始時・後期終了時の課外学修時間(1週間当たりの時間数)の推移〕

	H29前期開始時	回答数	H29前期終了時	回答数	H29後期開始時	回答数	H29後期終了時	回答数	各学年次平均
歯科衛生学科1年次(学年平均)			50.38	58	4.70	60	7.05	57	20.6
歯科衛生学科2年次(学年平均)			38.89	60	10.93	61	11.49	59	20.4
歯科衛生学科3年次(学年平均)			23.33	81	23.14	80	39.94	72	28.4
保健福祉学科1年次(学年平均)			69.87	19	11.45	19	28.37	19	36.6
保健福祉学科2年次(学年平均)			22.58	12	7.25	12	9.08	12	13.0
実施時期平均と回答総数			38.02	230	13.38	232	21.02	219	24.16



## アンケート集計結果

〔歯科衛生学科1年次の課外学修時間の内訳〕

前期終了時(1週間当たりの時間数) アンケート回収率 90.6%

歯科衛生学科1年次(学年平均)	日	月	火	水	木	金	土	週計
A.授業の予習・復習(ノートの整理も含む)	0.47	0.26	0.26	0.22	0.24	0.23	0.34	2.02
B.レポートや課題などの宿題	0.59	0.26	0.26	0.19	0.33	0.28	0.52	2.41
C.小テストや中間テストのためのテスト勉強	1.37	0.93	1.03	0.96	0.97	0.75	1.16	7.17
D.定期試験・演習試験・卒業試験等のための試験勉強	4.59	3.58	3.61	3.55	3.57	3.55	4.31	26.76
E.実習等の準備学習や実技学習(アクティビティ)など	0.19	0.13	0.17	0.19	0.19	0.21	0.19	1.27
F.情報図書館および分室での学修(学習)	0.31	0.44	0.38	0.40	0.28	0.31	0.29	2.41
G.スマートフォンでの調べもの、パソコン教室での学修(学習)	0.32	0.23	0.24	0.27	0.23	0.27	0.00	1.56
H.クラスメートと勉強したり、授業内容について話すこと	0.47	0.54	0.48	0.49	0.49	0.55	0.40	3.41
I.教員や上級生(専攻科)への質問	0.09	0.18	0.11	0.13	0.13	0.16	0.14	0.93
J.通学の電車やバスの中での学修(学習)	0.07	0.26	0.25	0.26	0.23	0.26	0.12	1.45
K.情報図書館等での補習や補講など	0.15	0.18	0.16	0.13	0.12	0.12	0.14	0.99
日計	8.61	6.99	6.94	6.78	6.77	6.68	7.61	50.38

後期開始時(1週間当たりの時間数) アンケート回収率 98.4%

歯科衛生学科1年次(学年平均)	日	月	火	水	木	金	土	週計
A.授業の予習・復習(ノートの整理も含む)	0.10	0.07	0.07	0.07	0.07	0.08	0.06	0.53
B.レポートや課題などの宿題	0.15	0.08	0.07	0.08	0.10	0.06	0.08	0.61
C.小テストや中間テストのためのテスト勉強	0.37	0.11	0.04	0.06	0.05	0.14	0.14	0.90
D.定期試験・演習試験・卒業試験等のための試験勉強	0.23	0.18	0.16	0.17	0.17	0.15	0.25	1.29
E.実習等の準備学習や実技学習(アクティビティ)など	0.05	0.05	0.00	0.05	0.04	0.06	0.03	0.28
F.情報図書館および分室での学修(学習)	0.01	0.00	0.01	0.03	0.00	0.02	0.01	0.07
G.スマートフォンでの調べもの、パソコン教室での学修(学習)	0.05	0.02	0.02	0.01	0.03	0.02	0.00	0.14
H.クラスメートと勉強したり、授業内容について話すこと	0.05	0.11	0.08	0.10	0.08	0.12	0.04	0.58
I.教員や上級生(専攻科)への質問	0.01	0.01	0.03	0.03	0.01	0.02	0.02	0.11
J.通学の電車やバスの中での学修(学習)	0.03	0.05	0.02	0.02	0.03	0.02	0.02	0.18
K.情報図書館等での補習や補講など	0.01	0.00	0.00	0.00	0.00	0.01	0.01	0.03
日計	1.05	0.66	0.49	0.60	0.57	0.69	0.64	4.70

後期終了時(1週間当たりの時間数) アンケート回収率 93.4%

歯科衛生学科1年次(学年平均)	日	月	火	水	木	金	土	週計
A.授業の予習・復習(ノートの整理も含む)	0.13	0.10	0.06	0.10	0.10	0.09	0.10	0.67
B.レポートや課題などの宿題	0.56	0.20	0.05	0.04	0.07	0.10	0.30	1.32
C.小テストや中間テストのためのテスト勉強	0.49	0.18	0.14	0.15	0.13	0.07	0.25	1.41
D.定期試験・演習試験・卒業試験等のための試験勉強	0.22	0.16	0.12	0.12	0.11	0.14	0.18	1.05
E.実習等の準備学習や実技学習(アクティビティ)など	0.06	0.04	0.04	0.02	0.05	0.08	0.08	0.36
F.情報図書館および分室での学修(学習)	0.02	0.05	0.04	0.02	0.04	0.02	0.04	0.21
G.スマートフォンでの調べもの、パソコン教室での学修(学習)	0.12	0.11	0.06	0.09	0.05	0.05	0.00	0.49
H.クラスメートと勉強したり、授業内容について話すこと	0.07	0.21	0.14	0.12	0.14	0.12	0.07	0.88
I.教員や上級生(専攻科)への質問	0.02	0.05	0.03	0.02	0.02	0.03	0.05	0.21
J.通学の電車やバスの中での学修(学習)	0.03	0.06	0.05	0.03	0.06	0.03	0.04	0.29
K.情報図書館等での補習や補講など	0.02	0.04	0.02	0.02	0.02	0.02	0.04	0.17
日計	1.73	1.21	0.75	0.71	0.79	0.74	1.12	7.05

〔歯科衛生学科2年次の課外学修時間の内訳〕

前期終了時(1週間当たりの時間数) アンケート回収率 87.0%

歯科衛生学科2年次(学年平均)	日	月	火	水	木	金	土	週計
A.授業の予習・復習(ノートの整理も含む)	0.45	0.48	0.46	0.40	0.37	0.37	0.41	2.93
B.レポートや課題などの宿題	0.22	0.18	0.20	0.17	0.22	0.17	0.23	1.37
C.小テストや中間テストのためのテスト勉強	1.36	1.10	0.98	1.03	1.00	0.98	1.32	7.75
D.定期試験・演習試験・卒業試験等のための試験勉強	2.84	2.32	2.43	2.43	2.50	2.39	2.48	17.39
E.実習等の準備学習や実技学習(アクティビティ)など	0.06	0.05	0.03	0.02	0.03	0.02	0.03	0.24
F.情報図書館および分室での学修(学習)	0.17	0.39	0.34	0.34	0.34	0.35	0.17	2.10
G.スマートフォンでの調べもの、パソコン教室での学修(学習)	0.48	0.21	0.23	0.25	0.21	0.23	0.00	1.62
H.クラスメートと勉強したり、授業内容について話すこと	0.47	0.42	0.44	0.40	0.44	0.43	0.43	3.03
I.教員や上級生(専攻科)への質問	0.02	0.03	0.03	0.02	0.02	0.03	0.03	0.18
J.通学の電車やバスの中での学修(学習)	0.07	0.26	0.19	0.21	0.21	0.23	0.09	1.26
K.情報図書館等での補習や補講など	0.07	0.17	0.15	0.17	0.17	0.18	0.13	1.03
日計	6.19	5.59	5.49	5.43	5.49	5.37	5.33	38.89

後期開始時(1週間当たりの時間数) アンケート回収率 88.4%

歯科衛生学科2年次(学年平均)	日	月	火	水	木	金	土	週計
A.授業の予習・復習(ノートの整理も含む)	0.13	0.07	0.07	0.11	0.14	0.16	0.19	0.88
B.レポートや課題などの宿題	0.13	0.12	0.08	0.11	0.09	0.08	0.08	0.70
C.小テストや中間テストのためのテスト勉強	0.36	0.28	0.24	0.59	0.27	0.23	0.44	2.40
D.定期試験・演習試験・卒業試験等のための試験勉強	0.68	0.53	0.64	0.85	0.58	0.55	0.61	4.43
E.実習等の準備学習や実技学習(アクティビティ)など	0.05	0.07	0.03	0.07	0.05	0.07	0.08	0.42
F.情報図書館および分室での学修(学習)	0.03	0.03	0.05	0.03	0.03	0.03	0.07	0.28
G.スマートフォンでの調べもの、パソコン教室での学修(学習)	0.07	0.02	0.04	0.04	0.05	0.02	0.00	0.25
H.クラスメートと勉強したり、授業内容について話すこと	0.05	0.11	0.13	0.14	0.10	0.08	0.05	0.64
I.教員や上級生(専攻科)への質問	0.03	0.02	0.02	0.04	0.02	0.03	0.03	0.19
J.通学の電車やバスの中での学修(学習)	0.05	0.11	0.09	0.09	0.13	0.07	0.03	0.57
K.情報図書館等での補習や補講など	0.03	0.02	0.02	0.02	0.03	0.02	0.03	0.16
日計	1.61	1.38	1.40	2.09	1.48	1.35	1.62	10.93

後期終了時(1週間当たりの時間数) アンケート回収率 85.5%

歯科衛生学科2年次(学年平均)	日	月	火	水	木	金	土	週計
A.授業の予習・復習(ノートの整理も含む)	0.20	0.10	0.13	0.13	0.11	0.11	0.23	1.03
B.レポートや課題などの宿題	0.33	0.31	0.42	0.32	0.36	0.30	0.26	2.30
C.小テストや中間テストのためのテスト勉強	0.38	0.18	0.14	0.22	0.26	0.18	0.36	1.71
D.定期試験・演習試験・卒業試験等のための試験勉強	0.58	0.38	0.38	0.39	0.39	0.44	0.50	3.06
E.実習等の準備学習や実技学習(アクティビティ)など	0.06	0.05	0.08	0.08	0.08	0.03	0.03	0.41
F.情報図書館および分室での学修(学習)	0.05	0.09	0.01	0.04	0.06	0.11	0.05	0.41
G.スマートフォンでの調べもの、パソコン教室での学修(学習)	0.14	0.17	0.14	0.18	0.10	0.13	0.00	0.87
H.クラスメートと勉強したり、授業内容について話すこと	0.11	0.18	0.10	0.19	0.15	0.21	0.06	0.99
I.教員や上級生(専攻科)への質問	0.05	0.02	0.02	0.07	0.00	0.04	0.03	0.23
J.通学の電車やバスの中での学修(学習)	0.03	0.05	0.01	0.07	0.04	0.12	0.02	0.34
K.情報図書館等での補習や補講など	0.03	0.00	0.00	0.05	0.05	0.00	0.02	0.15
日計	1.96	1.53	1.42	1.74	1.62	1.67	1.55	11.49

[歯科衛生学科3年次の課外学修時間の内訳]

前期終了時(1週間当たりの時間数) アンケート回収率 95.3%

歯科衛生学科3年次(学年平均)	日	月	火	水	木	金	土	週計
A.授業の予習・復習(ノートの整理も含む)	0.77	0.39	0.34	0.38	0.38	0.33	0.60	3.20
B.レポートや課題などの宿題	0.70	0.39	0.41	0.48	0.42	0.48	0.54	3.41
C.小テストや中間テストのためのテスト勉強	1.22	0.56	0.61	0.49	0.44	0.39	1.11	4.83
D.定期試験・演習試験・卒業試験等のための試験勉強	1.36	0.59	0.61	0.62	0.55	0.57	1.33	5.62
E.実習等の準備学習や実技学習(アクティビティ)など	0.23	0.15	0.14	0.17	0.17	0.14	0.26	1.26
F.情報図書館および分室での学修(学習)	0.05	0.04	0.03	0.02	0.03	0.03	0.05	0.26
G.スマートフォンでの調べもの、パソコン教室での学修(学習)	0.35	0.17	0.19	0.20	0.17	0.18	0.00	1.26
H.クラスメートと勉強したり、授業内容について話すこと	0.19	0.22	0.22	0.28	0.21	0.19	0.14	1.45
I.教員や上級生(専攻科)への質問	0.08	0.16	0.15	0.10	0.15	0.11	0.13	0.89
J.通学の電車やバスの中での学修(学習)	0.07	0.14	0.11	0.12	0.15	0.13	0.07	0.80
K.情報図書館等での補習や補講など	0.11	0.04	0.04	0.05	0.04	0.04	0.04	0.35
日計	5.12	2.86	2.84	2.93	2.72	2.58	4.29	23.33

後期開始時(1週間当たりの時間数) アンケート回収率 96.4%

歯科衛生学科3年次(学年平均)	日	月	火	水	木	金	土	週計
A.授業の予習・復習(ノートの整理も含む)	0.31	0.24	0.21	0.23	0.25	0.21	0.24	1.68
B.レポートや課題などの宿題	0.51	0.28	0.29	0.36	0.26	0.26	0.28	2.24
C.小テストや中間テストのためのテスト勉強	1.20	0.51	0.55	0.58	1.18	0.56	0.96	5.55
D.定期試験・演習試験・卒業試験等のための試験勉強	1.49	0.46	0.42	0.46	0.96	0.74	1.44	5.98
E.実習等の準備学習や実技学習(アクティビティ)など	0.13	0.28	0.29	0.30	0.27	0.16	0.11	1.53
F.情報図書館および分室での学修(学習)	0.04	0.08	0.10	0.08	0.14	0.06	0.16	0.66
G.スマートフォンでの調べもの、パソコン教室での学修(学習)	0.26	0.13	0.14	0.17	0.15	0.18	0.00	1.02
H.クラスメートと勉強したり、授業内容について話すこと	0.08	0.21	0.24	0.24	0.23	0.32	0.07	1.39
I.教員や上級生(専攻科)への質問	0.02	0.05	0.06	0.06	0.10	0.12	0.02	0.43
J.通学の電車やバスの中での学修(学習)	0.05	0.13	0.13	0.14	0.20	0.14	0.08	0.87
K.情報図書館等での補習や補講など	0.06	0.03	0.03	0.03	0.03	0.56	1.08	1.80
日計	4.14	2.39	2.47	2.64	3.78	3.30	4.42	23.14

後期終了時(1週間当たりの時間数) アンケート回収率 88.9%

歯科衛生学科3年次(学年平均)	日	月	火	水	木	金	土	週計
A.授業の予習・復習(ノートの整理も含む)	1.03	0.84	0.76	0.73	0.78	0.83	1.08	6.05
B.レポートや課題などの宿題	0.00	0.03	0.01	0.01	0.01	0.01	0.13	0.21
C.小テストや中間テストのためのテスト勉強	0.83	0.56	0.57	0.57	0.57	0.57	0.93	4.60
D.定期試験・演習試験・卒業試験等のための試験勉強	4.33	2.80	2.70	2.28	2.47	2.47	4.08	21.13
E.実習等の準備学習や実技学習(アクティビティ)など	0.07	0.08	0.08	0.08	0.08	0.08	0.07	0.56
F.情報図書館および分室での学修(学習)	0.08	0.19	0.13	0.17	0.16	0.21	0.03	0.97
G.スマートフォンでの調べもの、パソコン教室での学修(学習)	0.26	0.18	0.16	0.13	0.16	0.17	0.00	1.06
H.クラスメートと勉強したり、授業内容について話すこと	0.22	0.61	0.61	0.61	0.59	0.58	0.22	3.45
I.教員や上級生(専攻科)への質問	0.01	0.08	0.06	0.07	0.09	0.05	0.02	0.38
J.通学の電車やバスの中での学修(学習)	0.03	0.13	0.14	0.16	0.14	0.13	0.03	0.77
K.情報図書館等での補習や補講など	0.14	0.11	0.10	0.10	0.10	0.07	0.17	0.78
日計	7.01	5.60	5.33	4.91	5.16	5.17	6.75	39.94

【保健福祉学科】

実 施 日	平成 29 年度は、前期終了時(7月～8月)、後期開始時(9月～11月)、後期終了時(12月～2月)の3回実施 ※ 前期開始時(4月～5月)は、未実施
取 組 名	課外学修時間に関するアンケート調査について
所 属	保健福祉学科 1年次 19/19名, 19/19名, 19/19名(各調査時) 保健福祉学科 2年次 12/13名, 12/12名, 12/12名(各調査時)

## アンケート集計結果

〔保健福祉学科1年次の課外学修時間の内訳〕

前期終了時(1週間当たりの時間数) アンケート回収率 100.0%

保健福祉学科1年次(学年平均)	日	月	火	水	木	金	土	週計
A.授業の予習・復習(ノートの整理も含む)	1.18	1.05	1.00	1.08	0.97	1.05	0.95	7.29
B.レポートや課題などの宿題	0.58	0.63	0.45	0.58	0.39	0.71	0.37	3.71
C.小テストや中間テストのためのテスト勉強	1.71	2.00	1.92	2.05	1.97	1.82	1.58	13.05
D.定期試験・演習試験・卒業試験等のための試験勉強	3.11	2.61	2.61	2.63	2.45	2.45	2.66	18.50
E.実習等の準備学習や実技学習(アクティビティ)など	0.47	0.71	0.68	0.45	0.84	0.68	0.11	3.95
F.情報図書館および分室での学修(学習)	0.11	0.71	0.76	0.74	0.66	0.18	0.11	3.26
G.スマートフォンでの調べもの、パソコン教室での学修(学習)	0.53	0.39	0.47	0.53	0.53	0.55	0.00	3.00
H.クラスメートと勉強したり、授業内容について話すこと	2.21	1.71	1.63	1.74	1.79	1.74	1.84	12.66
I.教員や上級生(専攻科)への質問	0.26	0.34	0.37	0.34	0.34	0.45	0.05	2.16
J.通学の電車やバスの中での学修(学習)	0.18	0.24	0.24	0.24	0.24	0.24	0.18	1.55
K.情報図書館等での補習や補講など	0.11	0.11	0.11	0.11	0.11	0.11	0.11	0.74
日計	10.45	10.50	10.24	10.47	10.29	9.97	7.95	69.87

後期開始時(1週間当たりの時間数) アンケート回収率 100.0%

保健福祉学科1年次(学年平均)	日	月	火	水	木	金	土	週計
A.授業の予習・復習(ノートの整理も含む)	0.18	0.13	0.26	0.11	0.18	0.11	0.26	1.24
B.レポートや課題などの宿題	0.26	0.33	0.30	0.17	0.22	0.18	0.36	1.83
C.小テストや中間テストのためのテスト勉強	0.38	0.32	0.42	0.37	0.33	0.28	0.25	2.34
D.定期試験・演習試験・卒業試験等のための試験勉強	0.25	0.38	0.25	0.22	0.22	0.22	0.33	1.88
E.実習等の準備学習や実技学習(アクティビティ)など	0.13	0.12	0.14	0.12	0.09	0.09	0.11	0.80
F.情報図書館および分室での学修(学習)	0.00	0.04	0.12	0.04	0.04	0.09	0.00	0.33
G.スマートフォンでの調べもの、パソコン教室での学修(学習)	0.08	0.18	0.18	0.05	0.05	0.11	0.00	0.66
H.クラスメートと勉強したり、授業内容について話すこと	0.22	0.36	0.16	0.32	0.16	0.11	0.05	1.37
I.教員や上級生(専攻科)への質問	0.04	0.03	0.05	0.03	0.03	0.03	0.04	0.24
J.通学の電車やバスの中での学修(学習)	0.03	0.08	0.11	0.08	0.08	0.08	0.03	0.47
K.情報図書館等での補習や補講など	0.00	0.05	0.08	0.05	0.05	0.05	0.00	0.29
日計	1.58	2.01	2.08	1.55	1.46	1.34	1.42	11.45

後期終了時(1週間当たりの時間数) アンケート回収率 100.0%

保健福祉学科1年次(学年平均)	日	月	火	水	木	金	土	週計
A.授業の予習・復習(ノートの整理も含む)	0.46	0.30	0.25	0.25	0.25	0.22	0.43	2.17
B.レポートや課題などの宿題	0.25	0.17	0.17	0.16	0.12	0.11	0.28	1.27
C.小テストや中間テストのためのテスト勉強	0.70	0.45	0.45	0.45	0.45	0.42	0.64	3.55
D.定期試験・演習試験・卒業試験等のための試験勉強	2.14	1.93	1.91	1.91	1.91	1.78	2.05	13.63
E.実習等の準備学習や実技学習(アクティビティ)など	0.18	0.12	0.12	0.12	0.12	0.12	0.16	0.93
F.情報図書館および分室での学修(学習)	0.28	0.18	0.21	0.22	0.18	0.21	0.28	1.57
G.スマートフォンでの調べもの、パソコン教室での学修(学習)	0.30	0.13	0.13	0.13	0.13	0.13	0.00	0.94
H.クラスメートと勉強したり、授業内容について話すこと	0.41	0.41	0.41	0.41	0.42	0.38	0.34	2.78
I.教員や上級生(専攻科)への質問	0.04	0.07	0.07	0.07	0.07	0.07	0.11	0.47
J.通学の電車やバスの中での学修(学習)	0.08	0.14	0.14	0.14	0.14	0.14	0.05	0.82
K.情報図書館等での補習や補講など	0.03	0.03	0.03	0.03	0.03	0.07	0.04	0.24
日計	4.86	3.93	3.87	3.88	3.80	3.64	4.38	28.37



前期終了時(1週間当たりの時間数) アンケート回収率 92.3%

保健福祉学科2年次(学年平均)	日	月	火	水	木	金	土	週計
A.授業の予習・復習(ノートの整理も含む)	0.21	0.25	0.17	0.04	0.08	0.21	0.25	1.21
B.レポートや課題などの宿題	0.04	0.04	0.04	0.04	0.04	0.04	0.13	0.38
C.小テストや中間テストのためのテスト勉強	0.92	0.75	0.96	0.83	0.88	0.67	0.92	5.92
D.定期試験・演習試験・卒業試験等のための試験勉強	1.92	1.71	1.71	1.63	1.71	1.46	2.00	12.13
E.実習等の準備学習や実技学習(アクティビティ)など	0.17	0.17	0.17	0.17	0.17	0.08	0.21	1.13
F.情報図書館および分室での学修(学習)	0.00	0.00	0.00	0.00	0.00	0.00	0.00	0.00
G.スマートフォンでの調べもの、パソコン教室での学修(学習)	0.17	0.08	0.08	0.08	0.33	0.00	0.00	0.75
H.クラスメートと勉強したり、授業内容について話すこと	0.21	0.17	0.17	0.04	0.04	0.29	0.17	1.08
I.教員や上級生(専攻科)への質問	0.00	0.00	0.00	0.00	0.00	0.00	0.00	0.00
J.通学の電車やバスの中での学修(学習)	0.00	0.00	0.00	0.00	0.00	0.00	0.00	0.00
K.情報図書館等での補習や補講など	0.00	0.00	0.00	0.00	0.00	0.00	0.00	0.00
日計	3.63	3.17	3.29	2.83	3.25	2.75	3.67	22.58

後期開始時(1週間当たりの時間数) アンケート回収率 100.0%

保健福祉学科2年次(学年平均)	日	月	火	水	木	金	土	週計
A.授業の予習・復習(ノートの整理も含む)	0.08	0.00	0.00	0.00	0.00	0.00	0.00	0.08
B.レポートや課題などの宿題	0.71	0.13	0.21	0.21	0.13	0.38	0.29	2.04
C.小テストや中間テストのためのテスト勉強	0.00	0.08	0.08	0.08	0.00	0.08	0.17	0.50
D.定期試験・演習試験・卒業試験等のための試験勉強	0.54	0.46	0.38	0.29	0.58	0.92	0.50	3.67
E.実習等の準備学習や実技学習(アクティビティ)など	0.00	0.00	0.00	0.00	0.00	0.00	0.00	0.00
F.情報図書館および分室での学修(学習)	0.00	0.08	0.08	0.00	0.08	0.08	0.00	0.33
G.スマートフォンでの調べもの、パソコン教室での学修(学習)	0.04	0.04	0.08	0.04	0.08	0.04	0.00	0.33
H.クラスメートと勉強したり、授業内容について話すこと	0.00	0.00	0.00	0.00	0.08	0.17	0.00	0.25
I.教員や上級生(専攻科)への質問	0.00	0.00	0.00	0.00	0.00	0.04	0.00	0.04
J.通学の電車やバスの中での学修(学習)	0.00	0.00	0.00	0.00	0.00	0.00	0.00	0.00
K.情報図書館等での補習や補講など	0.00	0.00	0.00	0.00	0.00	0.00	0.00	0.00
日計	1.38	0.79	0.83	0.63	0.96	1.71	0.96	7.25

後期終了時(1週間当たりの時間数) アンケート回収率 100.0%

保健福祉学科2年次(学年平均)	日	月	火	水	木	金	土	週計
A.授業の予習・復習(ノートの整理も含む)	0.38	0.00	0.00	0.13	0.08	0.00	0.33	0.92
B.レポートや課題などの宿題	0.00	0.00	0.00	0.00	0.00	0.00	0.00	0.00
C.小テストや中間テストのためのテスト勉強	0.25	0.17	0.00	0.08	0.08	0.33	0.25	1.17
D.定期試験・演習試験・卒業試験等のための試験勉強	1.38	0.54	0.54	1.21	0.71	0.88	1.08	6.33
E.実習等の準備学習や実技学習(アクティビティ)など	0.00	0.00	0.00	0.00	0.00	0.21	0.00	0.21
F.情報図書館および分室での学修(学習)	0.00	0.00	0.00	0.00	0.00	0.00	0.00	0.00
G.スマートフォンでの調べもの、パソコン教室での学修(学習)	0.00	0.00	0.00	0.00	0.00	0.00	0.00	0.00
H.クラスメートと勉強したり、授業内容について話すこと	0.00	0.00	0.00	0.00	0.08	0.08	0.00	0.17
I.教員や上級生(専攻科)への質問	0.00	0.00	0.00	0.00	0.00	0.00	0.00	0.00
J.通学の電車やバスの中での学修(学習)	0.04	0.04	0.04	0.04	0.04	0.04	0.04	0.29
K.情報図書館等での補習や補講など	0.00	0.00	0.00	0.00	0.00	0.00	0.00	0.00
日計	2.04	0.75	0.58	1.46	1.00	1.54	1.71	9.08