

客観的な指標に基づく成績の分布状況

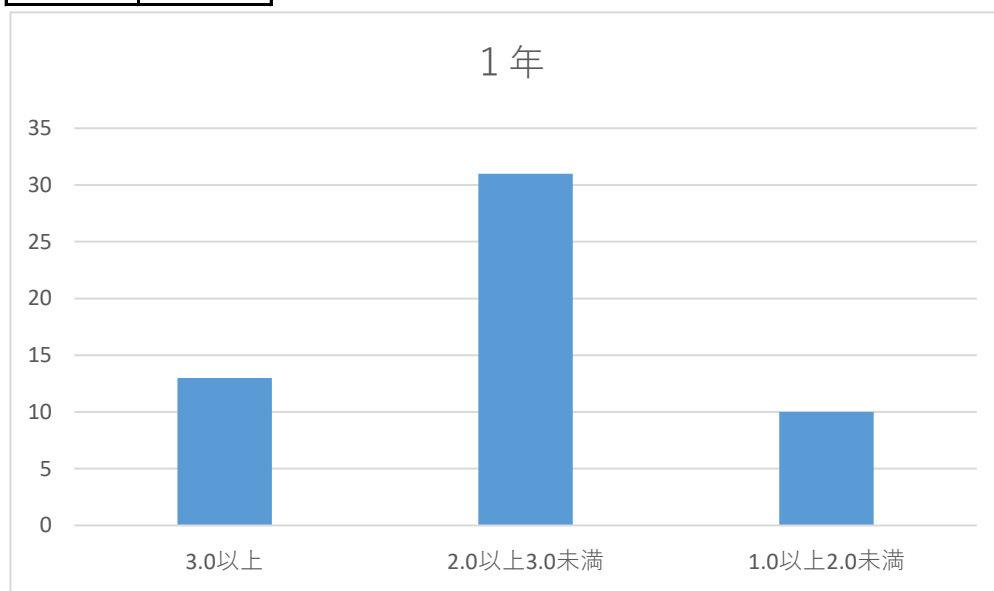
成績管理の客観的な指標として、本学ではGPA（Grade Point Average）を用いて、各学年毎の成績分布図を作成しています。

令和3年度 福岡医療短期大学GPA分布状況

歯科衛生学科1年（学生数54名）

平均値	2.52	最高値	3.77
上位1/4	3.06	最低値	1.36
下位1/4	2.08		

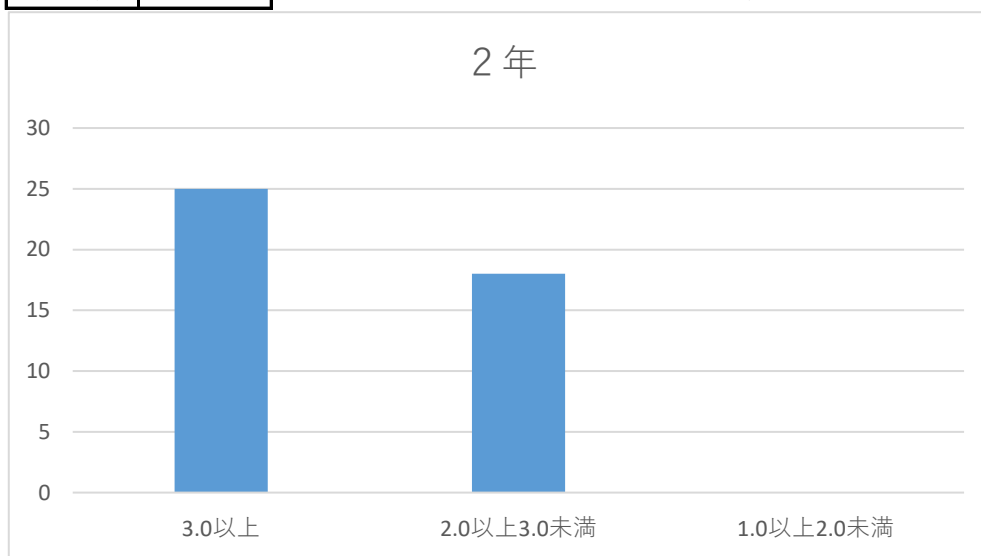
下位1/4（2.08以下）：14名



歯科衛生学科2年（学生数43名）

平均値	3.06	最高値	3.97
上位1/4	3.43	最低値	2.11
下位1/4	2.66		

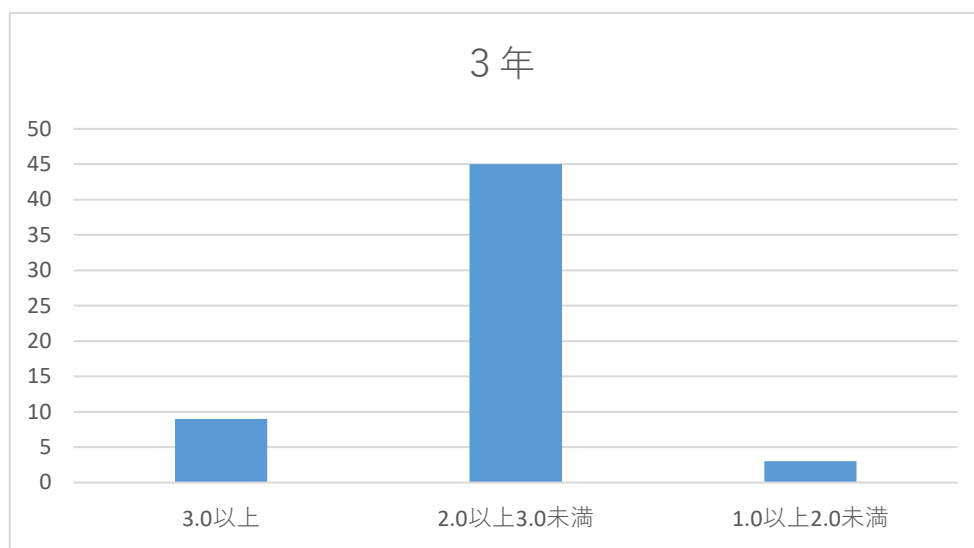
下位1/4（2.66以下）：11名



歯科衛生学科 3 年（学生数 57 名）

平均値	2.37	最高値	3.22
上位1/4	2.41	最低値	1.57
下位1/4	2.15		

下位1/4（2.15以下）：15名



専攻科（学生数 24 名）

平均値	3.05	最高値	3.61
上位1/4	3.35	最低値	2.24
下位1/4	2.81		

下位1/4（2.81以下）：6名

