

平成27年

7月 11日(土)・24日(金)

8月 1日(土)・7日(金)
21日(金)

9月 12日(土)・26日(土)

10月 17日(土)

11月 21日(土)

12月 12日(土)

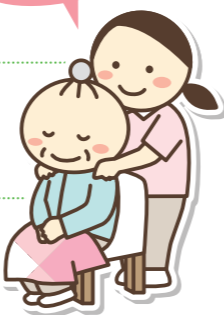
平成28年

1月 16日(土)

2月 19日(金)

3月 17日(木)

福医短で
医療的ケアを
身につけました



本学の特徴

詳しくはオープンキャンパスにて!

医療的ケア教育

医療的ケアとは、「痰(たん)の吸引」・「経管栄養の日常管理」などの医療専門技術のことを言います。これまでは医師や看護師が対応していた二つの医療業務を、介護福祉士も実施できるようになりました。キャンパス内に実習施設があり、そこで実践を通して学ぶことができます。

口腔ケア教育

高齢者の死因トップである誤嚥性肺炎(ごえんせいはいえん)を予防できるのが口腔ケアです。本学の口腔ケア教育の先駆的な取組実績は文部科学省に評価されています。本学独自の認定資格「口腔ケア支援介護福祉士」も、卒業後の仕事に大きく活かされます。

卒業までのフォローは抜群!

四大に比べ、本学は学生と専任教員の距離が近く、親しみやすいのが学風です。専任教員が学生の個性を尊重し、「一人一人の学生の顔と名前を覚えている」からこそ、学生から大きな信頼も得ています。きめ細やかな指導を行っており、学力不振による中退はほとんどいません!介護職のリーダーとして将来的に有望な人材を育成します。

介護福祉士は立派な国家資格!

介護職の給与(月額)は平均18~20万円。ほとんどの四大卒の初任給と同等です。また、四大を卒業した社会人の方も入学される例が多数あります。介護職は、高齢社会が進む日本において、絶対に無くならない仕事とされています。また専門技術を修得しておけば、どんな不景気にも職にあぶれることはありません。

取得
できる
資格

- 介護福祉士(法令の定めによる国家資格)
- 短期大学士(介護福祉学)
- 社会福祉主事任用資格
- レクリエーション・インストラクター
- 福岡医療短期大学認定 口腔ケア支援介護福祉士

- 在学中に取得可能な資格
- 福祉住環境コーディネーター(2級、3級)
- 食の検定(食農3級)
- 卒業後一定の実務経験後に取得できる資格
- ケアマネジャー(介護支援専門員)

福岡歯科大学グループ 介護福祉士養成

福岡医療短期大学 保健福祉学科

ADDRESS 〒814-0193 福岡市早良区田村二丁目15-1
TEL 092-801-0923
URL <http://www.fdcnet.ac.jp/jcool/Wel/>
MAIL gakumuj@college.fdcnet.ac.jp

Welfare Campus News

福岡医療短期大学 保健福祉学科

福岡市早良区田村二丁目15-1
TEL 092-801-0923

今の特集

医療的ケア教育について

この度、福岡市エリアの養成校で唯一の「医療的ケア」登録研修機関*の認可を受けます。多様化する介護・福祉に対応できるように、本学は他の介護福祉士養成校に先駆けて平成24年度入学生から「医療的ケア」の教育カリキュラムを開始しています。これまで介護福祉士ができなかった「医療的ケア」(たんの吸引技術や胃ろうチューブからの栄養管理など)は、「口腔ケア」とともに大切な介護技術ですが、『実地研修(医療的ケアの実習)』を修了することで、初めて現場で実践することができます。今回は、福岡市エリアの介護福祉士の養成校の中で唯一、「医療的ケア登録研修機関」として認可を受けた医療的ケアについて、その意義や資格の取得について紹介します。

* 公的名称:「喀痰吸引等研修登録研修機関」

※詳細は中面をご覧ください。



『医療的ケア』教育

福岡で先駆け始める 医療的ケア キャンパス内の 実習施設
卒業後 すぐに実践 医療的ケア 福岡エリアで 福医短だけ

【解説は中面の『編集後記』をご覧ください】

本学の介護福祉士教育の特徴

充実した教育環境の中で介護福祉士を目指す人を応援します!

① 大学キャンパス内の2つの高齢者施設との実習教育の連携

キャンパス内の介護施設と連携した介護実習を行うことで、確かな実践力を身につけられます。実習施設の中では、介護福祉士の先輩をはじめ、医師、看護師、歯科衛生士、作業療法士などの多職種の指導者から、幅広くきめ細やかな専門的指導が受けられます。さらに、本学卒業生の就職の場にもなっています。



② 福岡市エリアで唯一の「医療的ケア」登録研修機関の認可を受ける介護福祉士養成校です

多様化する介護・福祉に対応できるよう、本学は他の介護福祉士養成校に先駆けて平成24年度入学生から「医療的ケア」教育の『講義』『演習』カリキュラムを開始しました。これまで介護福祉士ができなかった「医療的ケア」(たんの吸引技術や胃ろうチューブからの栄養管理など)は、「口腔ケア」とともに求められる介護技術ですが、『実地研修(医療的ケアの実習)』を修了することで、初めて現場で実践することができます。福岡県内には計13校の介護福祉士の養成校がありますが、本学は福岡市エリアで唯一の「医療的ケア登録研修機関」*として認可を受け、平成27年度卒業生から卒業時に医療的ケアの資格を取得できるようになりました。

③ 肺炎予防のための確かな「口腔ケア」技術と認定資格が得られます

文部科学省にその取組実績を評価された歯科衛生学科との相互乗り入れ授業により、肺炎予防の「口腔ケア」もできる介護福祉士として、『口腔ケア支援介護福祉士』の認定資格が得られます。介護を必要とする高齢者の最も多い死亡原因は「肺炎」ですが、口の中を清潔に保つための専門技術を修得することで「肺炎」の予防が可能になります。

④ 専門学校にはない多職種の専任教員が常時キャンパス内にいます

多くの専門学校と異なり、本学には介護福祉士、社会福祉士、医師、歯科医師、歯科衛生士、看護師、管理栄養士、ケアマネジャーの資格を持つ多くの専任の教員が、介護専門教育に携わっています。教員室を訪ねていただいても質問や学修相談に答えてくれます。医療・保健・福祉の分野を幅広く実践的に学ぶための教育力がここにあります。

⑤ 文部科学省にも取組優秀大学として評価された就職支援の取組

例年求人倍率は1.0倍以上ですが、その中でも本学の就職支援の取組は平成25年1月に取組優秀大学として評価されています(文部科学省『就職支援推進プログラム』の取組優秀大学)。また、キャンパス内の2つの高齢者介護施設も有望な就職先の一つです。

* 公的名称:「喀痰吸引等研修登録研修機関」