

New Sophia Hospital

ニューソフィアホスピタル

福岡歯科大学医科歯科総合病院

〒814-0193 福岡市早良区田村2丁目15番1号 TEL092(801)0411

No.4
2008.10



病院の理念

私たちは、安全で質の高い、思いやりのある医療を提供するとともに、豊かな人間性を備えた有能な医療人の育成に努めます

病院の基本方針

- 1.患者様を尊重した医療
 - ・温かく思いやりのある医療を提供し、医療倫理の向上をめざします。
- 2.高度医療の提供
 - ・医学、歯学の専門診療科が協力し、総合的で高度な医療を提供します。
- 3.地域医療への貢献
 - ・地域の基幹医療施設として、病診連携の充実を図ります。
- 4.痛みのわかる医療人の育成
 - ・人間性豊かで有能な医療人の育成に努めます。

小児歯科から発信!

子どもに@食べさせたいおやつ



歯の健康は小児歯科から

- お菓子とジュースは最悪の組合せ、歯だけでなくお子様の成長にも影響が有ります。おやつは栄養が大切です。お子さんの成長に大切な補食です。お菓子では無くご飯をあげましょう。

- 歯や骨の為にカルシウムとバランスのとれたビタミンが必要です。カルシウムだけでは、良い歯や骨は育ちません。



- 間食は、子どもが食べる1/3食分が目安。栄養のバランスを考え、おむすびやフルーツをあげましょう。
- 一口20回以上、よく噛んで食べることで脳の活性化が図れます。よく噛み、元気で明るい賢い子を育てましょう。

ゆっくり
がんで
食べる



- 知っていますか? ジュースの砂糖量
ジュースのボトル (500ml) になんとスティックシュガー約10本分の蔗糖が!
これじゃ、お母さんの美味しいご飯も食べられな〜い。

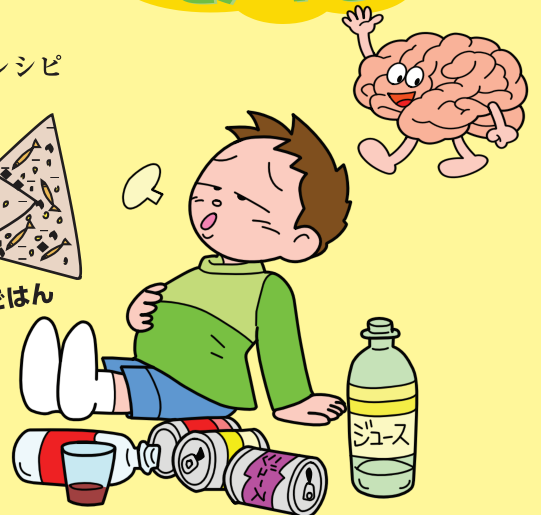
●小児歯科お勧めの、健康のレシピ



バナナギョウザ

せんべいごはん

レシピは裏を見てね!



ジュースでお腹がもういっぱい

健康のレシピ

・せんべいごはん

材料（子ども二人分）

- ・ご飯（子ども茶碗1杯弱）
- ・桜エビまたはちりめんじゃこ 5g
- ・青のり、白ごま、塩 各少々
- ・揚げ油 適宜

作り方

- ①ラップを敷いてご飯を広げ、上にラップをかけ、めん棒などで薄くのばす。
- ②上のラップをはがし（ラップはとっておく）、桜エビ、青のり、ごまを散らし、塩を振りかけ、下のラップごとレンジで3分加熱する。
- ③とっておいたラップをかぶせてご飯を裏返し、再度、電子レンジで2分加熱する。
- ④ご飯が乾燥したら適当な大きさに切り分け、160度の油できつね色に揚げる。



カルシウムで歯と骨を丈夫に！！

・バナナギョウザ

材料（子ども二人分）

- ・バナナ 36g
- ・チーズ 24g
- ・餃子の皮 6枚
- ・揚げ油 適宜

作り方

- ①バナナとチーズは細切りにし、餃子の皮で包む。
- ②180度の油でさっと揚げる。



バナナとチーズで栄養はバッチリ！
パリパリの食感がグー！

歯の健康クイズに答えてみよう！

- ①食べると歯をキレイにしてくれる食べ物は？
- ②清涼飲料水に多く含まれている甘味料は？
- ③ガムの中に含まれている虫歯になりにくい甘味料は？
- ④一番むし歯になりやすいおやつは？
- ⑤顎の成長を促しやすい食べ物は？
- ⑥歯が着色しやすい飲料水は？
- ⑦むし歯になりにくいおやつは？
- ⑧噛む回数が多い食べ物は？
- ⑨歯ぐきを強くする食べ物は？
- ⑩歯を強くしてくれる食べ物は？

クイズのヒント！

ゼリー
キシリトール
りんご
シヨ糖
クラッカー
納豆
小松菜
レバー
イワシの丸干し
お茶

<解説>

- ①繊維質の多い野菜などは、食べることで歯についた汚れを取ってくれます。
- ②清涼飲料を哺乳瓶の中に入れてジュースをだらだらと飲ませることは、禁物です。
- ③キシリトールガムは虫歯を作らないと言われていますが、歯磨きするの必要がなくなるわけではないです。
- ④シヨ糖は少ないけれど、歯にくっつきやすいので虫歯になりにやすいです。
- ⑤噛みごたえのある食べ物をよく噛む習慣をつけると、きれいな歯並びをつくるのに役立ちます。
- ⑥お茶の成分（ステイン）が歯にくっついて歯の表面が茶色になりますが、虫歯ではありません。
- ⑦一般にゼリーは、他のお菓子に比べて甘味が少なく、歯に残る量は多くありません。
- ⑧肉類でもっとも咀嚼回数が多く、栄養価も豊富な食材です。
- ⑨大豆製品は、歯茎の決行をよくするビタミンEを多く含み、歯周病予防に効果があります。
- ⑩カルシウムを多く含む野菜の代表格で、70gで牛乳1杯分に相当します。

訪問歯科のご紹介

福岡歯科大学医科歯科総合病院 総合歯科学講座 高齢者歯科分野 講師 武内 哲二



訪問歯科とは、歯科医師・歯科衛生士が患者さんのいる自宅、施設、病院などに直接お伺いし、歯科治療や口腔ケアを行うことをいいます。福岡医科歯科総合病院に訪問歯科が開設され10年が過ぎました。発足当初はご高齢の方を対象としていましたが、現在は2歳から100歳までと年齢層も広がり、高齢者歯科のみではなく、口腔外科や小児歯科など病院の各専門医の協力を得て多くのスタッフが訪問診療にかかわっています。

訪問歯科では、むし歯、歯ぐきの治療や入れ歯作り、もちろん歯を抜くこともあります。また、お支払いする料金もご本人が歯科医院で同じ治療を行った場合とほとんど変わりません。ただし、訪問歯科を申し込む場合に、二つほど制限があります。その一つは、患者さんご自身が歯科医院等に通院できないこと、医科の病院などに通院している方は対象から外れます。次に訪問先までの距離の制限があります。本学病院から半径16km以内、また、車にて約30分以内で行ける場所に限られ、東区や市外の方は歯科医師会に連絡し、近くの訪問歯科の先生をご紹介します。

<訪問治療>

①申し込み

当然、家族・看護師・ケア・マネージャー等代理の方の申し込みとなります。

まずはお電話で必ず確認をお願いします。

身体状況をお聴きし申し込み手順と必要な物(保険証、印鑑等)を説明いたします。

(福岡歯科大学医科歯科総合病院 電話:092-801-0411 訪問歯科へ)

②訪問歯科診療・訪問口腔ケアにお伺いいたします。

日時は、極力ご希望に沿うようにいたしますが、地域によりお伺いできない曜日もあります。また、初回のみ緊急処置や診査、レントゲン撮影しか行えない場合があります。



歯の衛生週間

歯の無料相談

歯の衛生週間にちなみ、本年で36回目となる「歯の無料相談」が6月8日(日)に西新エルモールプラリバで開催されました。

市民の健康増進、医療に貢献しています。



学園敷地内全面禁煙のお知らせ

病院を利用される皆様の健康のために、また、医療等に携わる者として自らの健康はもとより、広く社会全般の健康を守る観点から、職員及び学生の禁煙の徹底を目指しております。については、平成19年12月1日(土)より学園敷地内の全面禁煙を実施しておりますので、ご協力とご理解をお願い申し上げます。



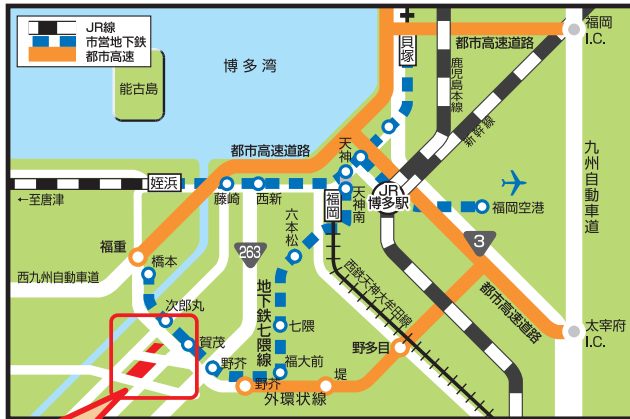
患者様の権利

- ① だれもが個人の尊厳を尊重され、良質な医療を公平に安心して受ける権利があります。
- ② 患者様には、病気や診療内容について納得できる十分な説明と情報を受ける権利があります。
- ③ 患者様には、十分な説明と情報提供を受けた上で治療方法などを自らの意思で選択・決定する権利があります。
- ④ 患者様には、診療における個人情報の秘密が守られ、プライバシーが保護される権利があります。
- ⑤ 患者様には、ご自身の診療録の開示を求める権利があります。

患者様へのお願い

- ① 良質な医療の提供をうけるためには、患者様がご自身の健康に関する情報を正確に提供してください。
- ② 納得のいく医療の提供を受けるためには、患者様が医療に関する情報と説明について十分理解できるまで質問してください。
- ③ すべての患者様が等しく適切な医療を受けるために、患者様には他の患者様や病院職員に支障を与えないよう配慮してください。

交通のご案内



編集後記

秋になり、気候が良くなるにつけ食欲も増し、健康面に一層、関心がでてくる季節です。

今回は、読んで参加していただけるような内容と考え、小児歯科の協力の下、お子さんに注目して特集を企画しました。

私たちは、治療中にも患者さんやご家族の方のご意見をいただきながら、一緒に考えて行きたいと思っています。今後も、皆様のご意見、ご要望を「医療相談窓口」や「ご意見箱」まで、気軽にお寄せ下さいませようお願いいたします。

サービスマナー向上委員会 松尾

P 大駐車場完備 (150台)

- 広い駐車場なので、待ち時間がなく駐車できます。ご利用下さい。

● 診療時間

平日：午前9:00～18:00
土曜日：午前9:00～13:00

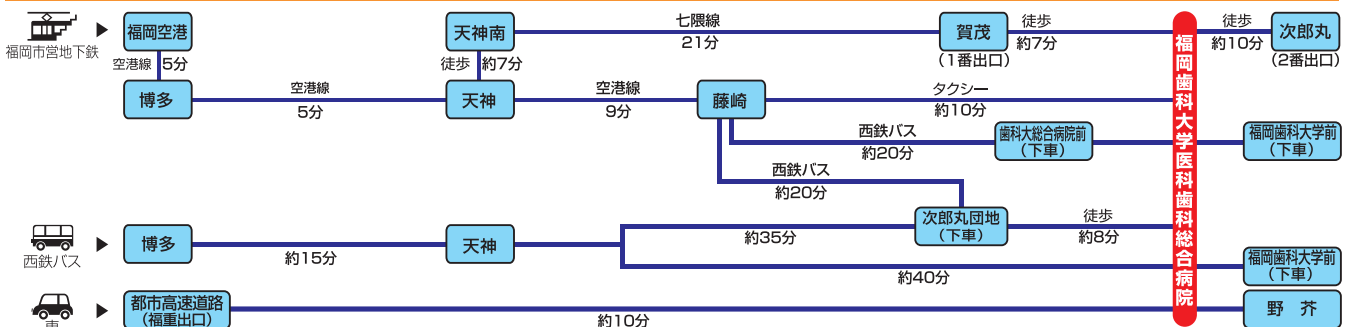
● 休診日

日曜日・祝日・年末年始

福岡歯科大学医科歯科総合病院

〒814-0193 福岡市早良区田村2丁目15番1号
ホームページアドレス <http://www.fdcnet.ac.jp/hos/>

交通のご案内 (主要な経路)



お問い合わせは
(092)801-0411(代)

FAX
(092)801-0459

急患の場合は
(092)801-0411(代)

ご予約の変更や各診療科へのお問い合わせは
(092)801-0411(代)にダイヤルし、次の内線番号を教えてください。

総合歯科	127	口腔顔面美容医療センター	277	心療内科	137
口臭クリニック	127	スポーツ歯科	243	耳鼻咽喉科	140
高齢者歯科	127	矯正歯科	344	外科・消化器科・肛門科	205
訪問歯科	347	小児歯科	242	形成外科/口腔顔面	211
保存(むし歯)・歯周病科	278	障害者歯科	223	美容医療センター	251
補綴(入れ歯)科	289	放射線科	209	病棟	251
口腔インプラント科	277	麻酔科(ペインクリニック)	246		
口腔外科	243	内科・循環器科	203		