

New Sophia Hospital

ニューソフィアホスピタル

福岡歯科大学医科歯科総合病院

〒814-0193 福岡市早良区田村2丁目15番1号 TEL092(801)0411

No.13
2014.5



病院の理念

私たちは、安全で質の高い、思いやりのある医療を提供するとともに、豊かな人間性を備えた有能な医療人の育成に努めます

病院の基本方針

- 1.患者の皆様を尊重した医療
 - ・温かく思いやりのある医療を提供し、医療倫理の向上をめざします。
- 2.高度医療の提供
 - ・医学、歯学の専門診療科が協力し、総合的で高度な医療を提供します。
- 3.地域医療への貢献
 - ・地域の基幹医療施設として、病診連携の充実を図ります。
- 4.痛みのわかる医療人の育成
 - ・人間性豊かで有能な医療人の育成に努めます。

本院の特色 ~全身を診ることのできる歯科医師の育成~

安心安全な医療をお届けするためには、歯科と医科との連携が大切です。その点、本院は歯科医師と医師との連携が密で、お互いに協力しやすい環境にあります。患者の皆様におかれましてはどうぞ気楽にご相談いただくようお願い致します。

また、医師と歯科医師の連携のためには、歯科医師にも医学の専門的知識が必要です。そこで本院では全国に先駆けて、「口腔医学」を提唱し、歯科学生の医学教育にも力を注いでいます。

安心安全の方程式は 歯科＋医科＝口腔医学



オーラルくん

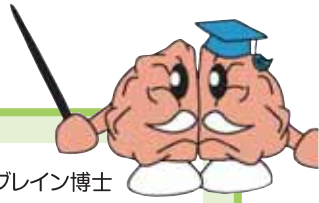
歯科医師と 医師との協力の 例として

- 骨粗鬆症患者の抜歯における整形外科と口腔外科の協力
- 歯周病治療による糖尿病の改善
- 小児の発熱における小児科と小児歯科の協力
- 蓄膿症における耳鼻科と口腔外科の協力
- 高齢者歯科の口腔ケアによる肺炎予防
- 舌痛に対する口腔外科、麻酔科、心療内科の協力
- 口臭についての口臭外来と消化器外科の協力
- ドライマウスとドライアイ＝口腔外科と眼科



ストマックくん

パート2 今回は、歯科・医科の連携として糖尿病についてご紹介します。



ブレイン博士

医

糖尿病とは？

糖尿病は、膵臓から分泌されるインスリンというホルモンの量が少なくなったり、働きが悪くなることで、体のエネルギー源となるブドウ糖の血液中の濃度(血糖)が高くなった状態です。

原因として、食事の摂取過多や運動不足などの生活習慣が原因となっていることが多く、代表的な生活習慣病の一つです。平成24年の国民健康・栄養調査では我が国の約2050万人の方が糖尿病あるいは糖尿病予備群であることが明らかになりました。

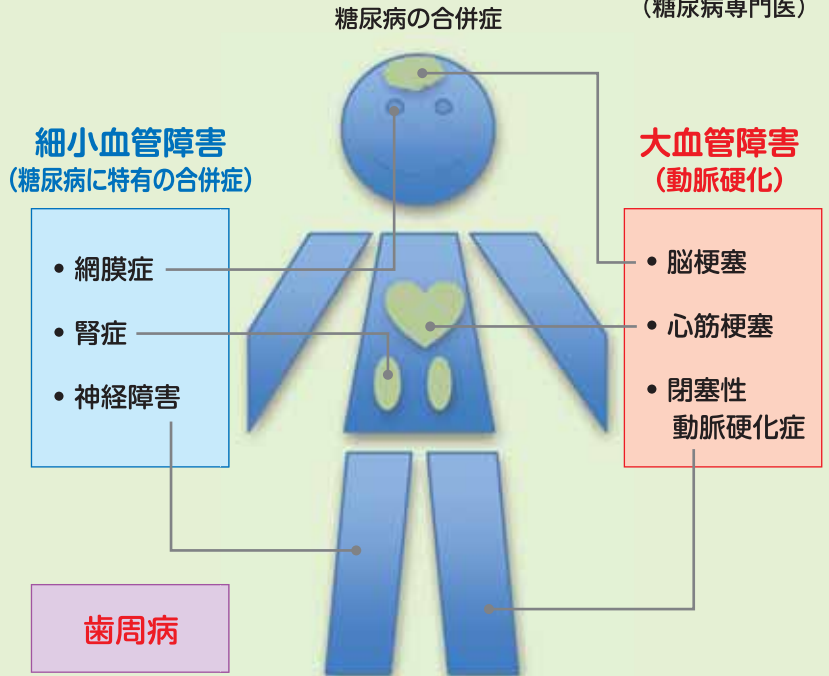
糖尿病の方でも、軽症の方は自覚症状がほとんどありません。しかし、放っておくと気付かぬうちに合併症が進行し、失明、足の壊疽、心筋梗塞や脳梗塞の原因となったり、腎臓が弱り人工透析が必要になることがあり、体全体に悪い影響が及びます。最近では特に**歯周病**との密接な関係が注目されており、医科と歯科の連携が必要な代表的疾患でもあります。そのため、将来の合併症を防ぐためには、定期的な通院、治療を行い、血糖値を良好にコントロールすることが重要です。

治療は、適量の食事摂取、適度な運動など生活習慣の改善が中心で、それでも血糖値が高い場合、飲み薬やインスリン注射で治療します。

内科では、糖尿病の診断のための検査(ブドウ糖負荷試験)、外来治療(血液、尿検査、食事指導、内服、インスリン治療)、入院治療(糖尿病教育入院、血糖コントロール入院、合併症検査治療入院)を行っています。

喉の渇きや、頻尿、体重減少や倦怠感などの症状がある方や、自覚症状がなくても健康診断で血糖値が高いと言われた方は、一度病院にご相談ください。

内科教授 大星 博明
内科助教 松尾 実奈
(糖尿病専門医)



歯

糖尿病と歯周病の治療

歯周病科教授 坂上 竜資

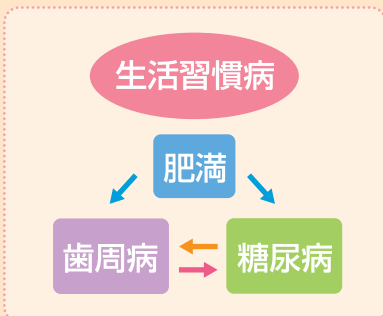


図 歯周病・糖尿病・肥満の関係

近年、歯周病があると糖尿病が悪化し、歯周病の治療によって糖尿病の状態が改善することが分かってきました。これは歯周病患者の歯ぐきから多くの悪玉物質が身体中に放出され、これが原因で血液中の糖分の吸収が阻害されることと関係しています。さらに肥満が歯周病を増悪することも報告されており、歯周病、糖尿病、肥満の3つの間には密接な関係があることが分かってきました。

歯周病は、中年以降の日本人の約80%が罹っている病気です。歯周病の原因は、歯と歯ぐきに付着する細菌とその産物で、これをデンタルプラークとよんでいます。爪楊枝の先についたわずかなプラークの中には、1億以上の数の細菌が棲んでいます。歯周病の治療においては、このプラークを徹底的に取り除くことが最も重要です。このため日頃の歯磨きと、歯科医院での定期的な清掃が勧められます。歯周病の原因はプラークで

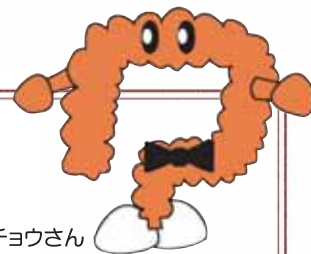
すが、病変の進行には様々な因子が影響します。糖尿病は、歯周病の状態を増悪させるリスクファクターの1つです。糖尿病の患者さんでは歯周病がより早く進行し、また治りにくいということが報告されています。

健康な状態で長生きするためには、日々の生活の見直しと、早期治療が大切です。まずはお口の健康づくりから、取り組み始められてはいかがでしょうか。



ハートちゃん

患者型ロボットの導入で進化する歯科臨床教育 (安心安全な医療を提供する歯科医師の養成)



チョウさん

成育小児歯科教授 尾崎 正雄

私たち福岡歯科大学は、従来の「歯学」の概念を切り替え、口腔の健康を通じて全身の健康を守る歯科医師の養成に努めています。そのため、医学の講義や実習にも力を注ぎ、病院の医科診療科も充実させています。

高齢社会では色々な基礎疾患を持った患者さんが来院されます。たとえば、高血圧を持った患者さんが歯科治療を行ったとします。急な血圧の変化により不整脈や心筋梗塞が起こった場合、また、薬剤が体に合わずアナフィラキシーショックが起こった場合、的確な医学的診断と迅速な処置が必要となります。実際にこのような場面に出会うことは稀ですが、トレーニングを積んで緊急事態に対応できる力を備えることは、安全かつ安心な医療を提供するために欠かすことができません。そこで、本学では緊急時対応患者型ロボットを導入した医学教育を行っています。このロボットは福岡県にあるロボット会社(株式会社テムザック)と共同で開発したもので、心筋梗塞、神経性ショック、アナフィラキシーショック、過換気症候群など色々な緊急事態が再現できるようになっています。これらの緊急事態に対して学習者は脈拍、血圧、血中酸素飽和度測定および心電図検査を行いながら、患者の状態を把握し、適切な対応を行います。この実習では、歯科の教員ばかりでなく、内科の医師も直接指導にあたっています。

このように福岡歯科大学では、安心安全な医療が提供できる歯科医師の養成を目指して、色々な取り組みと教育を行っています。



患者型ロボット実習



患者待合室にて 展示した 学芸部の写真展

福岡歯科大学学芸部の学生が撮った写真を展示しました。

展示期間は

26年3月10日～15日でした。

次回もお楽しみに!



ラングくん

編集 後記

満開の桜は美しく、風に散る姿も優美に映ります。また、春の日差しに輝く若葉もいいものです。気持ちが自然となごんできます。福岡歯科大学医科歯科総合病院では、そのような思いやりのある医療を提供するとともに、豊かな人間性を備えた全身を診ることのできる医療人の育成に努めております。今回のニューソフィアホスピタルは、「糖尿病治療と歯周病治療の密接な関係」と「ロボットを用いた全身管理教育」を中心とした内容となっています。本院のスタッフ一同は、医科と歯科が緊密な連携できるという特色を生かして、地域の皆様により安心して治療を受けて頂くことを目標として頑張っていきますので、これからもご意見、ご要望を気軽にお寄せ下さいませようお願い申し上げます。(サービスマナー向上委員会 阿南 壽)

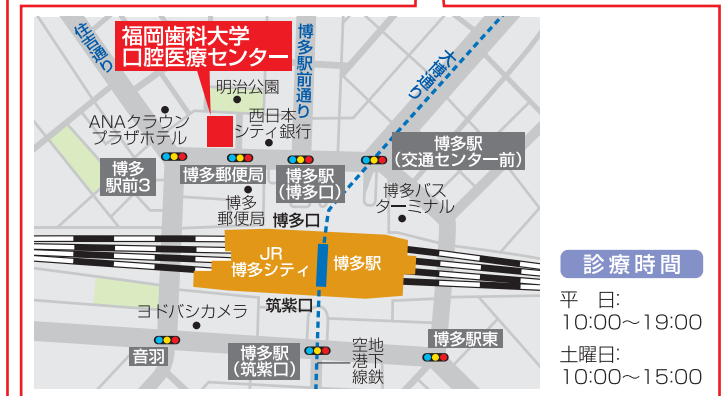
患者の皆様への権利

- ① だれもが個人の尊厳を尊重され、良質な医療を公平に安心して受ける権利があります。
- ② 患者には、病気や診療内容について納得できる十分な説明と情報を受ける権利があります。
- ③ 患者には、十分な説明と情報提供を受けた上で治療方法などを自らの意思で選択・決定する権利があります。
- ④ 患者には、診療における個人情報の秘密が守られ、プライバシーが保護される権利があります。
- ⑤ 患者には、ご自身の診療録の開示を求める権利があります。

患者の皆様へのお願い

- ① 良質な医療の提供をうけるために、ご自身の健康に関する情報を正確に提供してください。
- ② 納得のいく医療の提供を受けるために、医療に関する情報と説明について十分理解できるまで質問してください。
- ③ すべての患者の皆様が等しく適切な医療を受けるために、他の患者や病院職員に支障を与えないよう配慮してください。

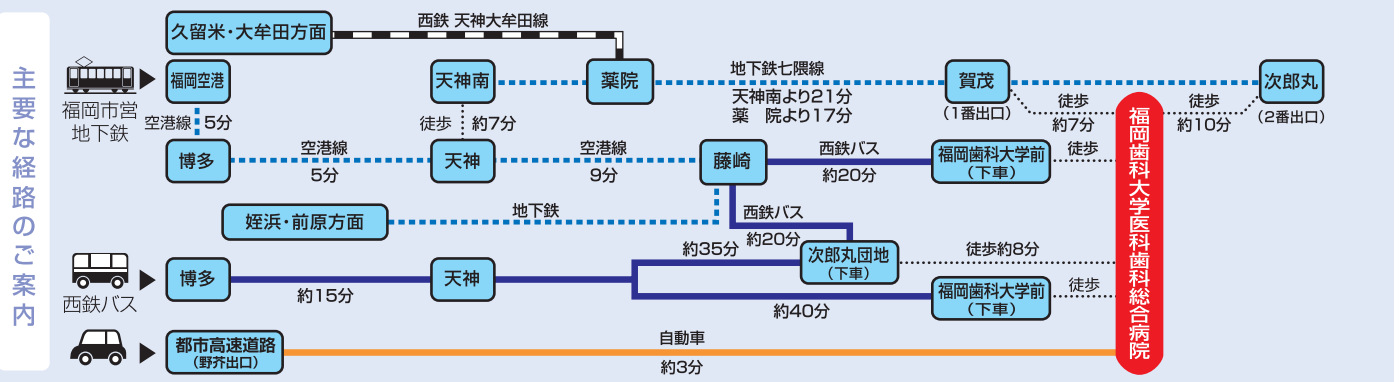
交通のご案内



大駐車場完備 (150台) 広い駐車場なので、待ち時間なく駐車できます。ご利用下さい。

- 診療時間 平日: 9:00~18:00 土曜日: 9:00~13:00
- 受付時間 平日: 8:30~17:00 土曜日: 8:30~11:30
- 休診日 日曜日・祝日・年末年始
- 入院患者面会時間 平日: 13:00~20:00 休日: 10:00~20:00

- 診療時間 平日: 10:00~19:00 土曜日: 10:00~15:00



福岡歯科大学医科歯科総合病院 〒814-0193 福岡市早良区田村2丁目15番1号
ホームページアドレス <http://www.fdcnet.ac.jp/hos/>

お問い合わせは
(092) 801-0411 (代)
FAX
(092) 801-0459
急患の場合は
(092) 801-0411 (代)

ご予約の変更や各診療科へのお問い合わせは(092) 801-0411 (代)にダイヤルし、次の内線番号を教えてください。

総合歯科 127	口腔インプラント科 277	内科・脳血管・循環器・腎臓・糖尿病 203	耳鼻咽喉科 140
口臭クリニック 127	口腔外科 243	小児科・小児神経科 511	眼科 210
高齢者歯科 127	口腔顔面美容医療センター/歯科 277	心療内科 137	麻酔科(ペインクリニック) 246
訪問歯科 347	矯正歯科 344	外科・消化器・腫瘍・乳腺・肛門 205	放射線診断科 209
保存(むし歯)・歯周病科 278	小児歯科 242	整形外科 349	病棟 251
補綴(入れ歯)科 289	障害者歯科 223	形成外科・美容外科/口腔顔面美容医療センター 211	